

Why? InterMax mAPM

점차 기업들이 다양한 비즈니스 분야에서 비대면 서비스를 적극적으로 활용하고 있으며, 그 중심에는 스마트폰 모바일 App이 존재합니다. App 서비스의 장애는 고객 불편을 야기하고, 이는 곧 고객 이탈로 직결됩니다. 모바일의 각기 다른 OS 버전, App 버전, 통신사, 앱의 개수 등과 관계없이 한 화면에서 **통합하여 안정적으로 앱 서비스를 모니터링**하고, 지연되는 구간 및 이슈를 빠르게 파악하여 개선해야 합니다.

모바일 애플리케이션 성능 관리 솔루션 인터맥스 모바일APM



제품소개

InterMax mAPM(인터맥스 모바일APM)은 Android, iOS 와 같은 모바일 앱 품질을 신속, 정확하게 파악하여 문제를 해결하기 위해 SDK 연동을 통한 앱 데이터의 실시간 수집 및 분석 기능을 제공하는 솔루션입니다.

특장점



실시간 앱 성능 모니터링

성능 지표 수집을 통한
빠른 장애대응
-
크래시 및 오류의
직관적인 모니터링 가능



통합 모바일 앱 모니터링

다수의 모바일 앱에 대한
성능 지표를 단일 화면에서
통합하여 모니터링
-
다양한 앱별 성능 통계 및
단말, 기기별 현황
통합 모니터링 가능



개발 및 적용 편의성

제공된 SDK의
API 호출로 적용가능
-
성능 지연에 대한
정밀한 원인 분석 제공
-
크래시 및 예외 사항에 대한
상세 추적 분석 가능



데이터 분석 및 활용

다양한 사용자 패턴 및
흐름 분석 제공
-
앱 활용도, 서비스 페이지별
일관된 지표 제공
-
다각적인 고객 분석을 통한
마케팅 활용

주요기능

모바일 앱 통합 모니터링



Single 앱 실시간 모니터링

- 주요 지표 표현 및 임계치 설정에 따른 직관적 알람 발생 확인 가능
- 알람 인지에 따른 분석 화면 Direct 연계 분석

Multi&Hybrid 앱 실시간 모니터링

- 2개 이상의 앱을 한 화면에서 통합 모니터링 가능
- Single 앱 모니터링 화면과 연계

신속한 오류 진단과 정밀 분석

실시간 분석

- 오류 발생 시점의 트레이스 데이터
- Exception 발생 내역 확인
- 개발자 관점의 오류 상세 분석 기능(브레드 크럼 제공)
- 앱의 전반적인 상태를 알 수 있는 주요 지표 표현 및 임계치 설정에 따른 알람 발생 확인 가능
- Android, iOS 구분 성능 지표 모니터링
- 실시간 주요 성능 지표에 대한 분석 연계

사후 정밀 분석

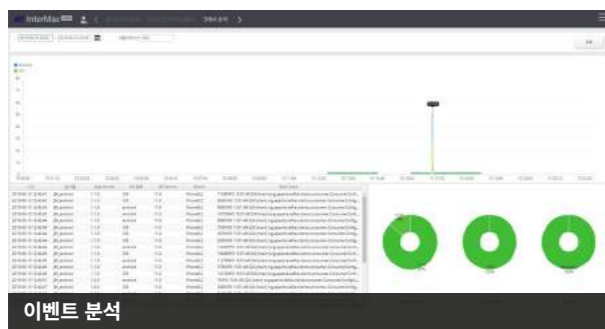
- 사용자 데이터 수집 및 통계 분석 가능(성별, 연령, 신규, 재방문 위치 현황 등)
- Crash & Exception 분석
- 이벤트 분석
- 사용자 트랜잭션 분석, 성공률 감지
- 통신사별 네트워크 트래픽 분석
- 앱별 사용 현황 분석
- 내비게이션 분석



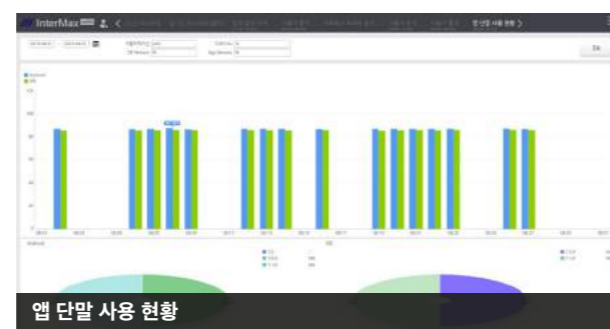
앱별 크래시 및 오류 분석



사용자 트랜잭션 분석



이벤트 분석



앱 단말 사용 현황

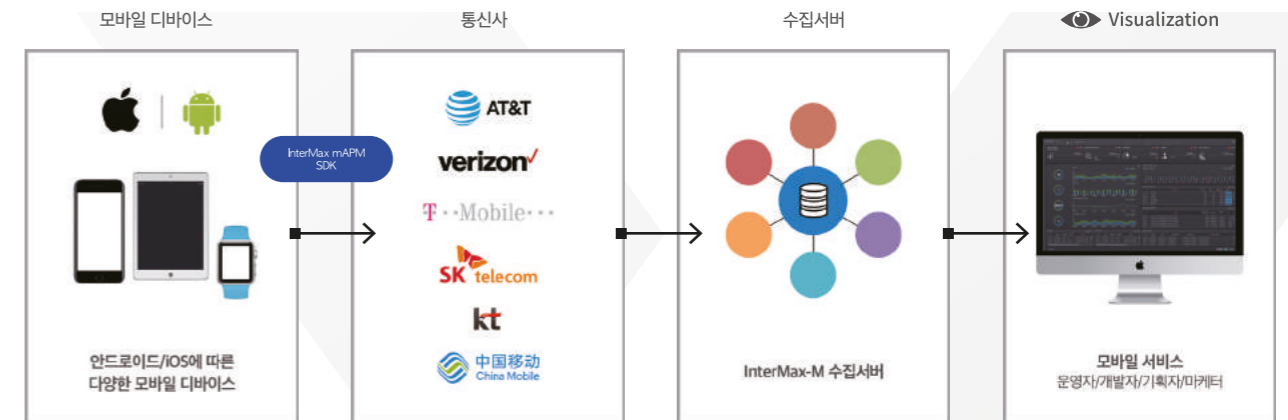
InterMax 연동



APM 연동, 상세 Trace 분석

- APM 솔루션과의 연동을 통한 지연 거래에 대한 상세 call trace 연계 추적
- 모바일 단말 - WEB - WAS - DB 간 호출 관계도 제시
- 병목 구간에 대한 직관적인 확인 가능

아키텍처



스펙

수집 서버 (Data Gather Server)

OS : Windows 8,10, Server 2003/2008/2012 inux Kernel 2.x 이상(RedHat 권장)(64bit)
 DB : Postgresql v9.4.x이상(권장) / Oracle 11gR2 이상 / S-SQL 2008 R2 이상
 CPU : 8Core (권장) / 4Core (최소)
 RAM : 16GB (권장) / 8GB (최소)
 DISK : 모니터링 대상 Instance 수에 따라 다름 (최소 100GB 이상) - 고객사별 산정
 JAVA : 1.8 버전 이상

브라우저(PC)

크롬(Chrome) 52이상에서 최적화
 해상도: 1600 x 1200

기기

갤럭시 S 시리즈
 갤럭시 노트 시리즈
 갤럭시 탭 시리즈
 아이폰 시리즈
 아이패드 시리즈
 애플 워치 시리즈
 LG 울티머스 시리즈
 화웨이 시리즈
 블랙베리 시리즈

Proxy Server (외부망)

OS : Windows 8,10, Server 2003/2008/2012
 CPU : 8Core(권장) / 4Core(최소)
 RAM : 8GB(권장) / 4GB(최소)
 DISK : 최소 50GB - 고객사별 산정
 JAVA : 1.8 버전 이상